

# Här kan du få syn på utter

Halterna av miljögiftet PCB har sjunkit så mycket att uttern åter breder ut sig över stora delar av landet.

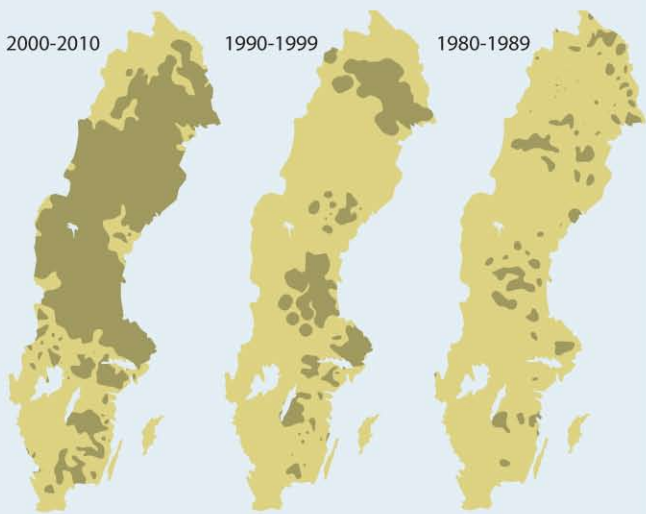
Naturhistoriska riksmuseets forskning visar på ett tydligt samband med det förbud mot PCB som infördes under 70-talet. Forskarna tror nu att det bara är en tidsfråga innan uttern är tillbaka även på Öland.

 KÄND FÖREKOMST AV UTTER

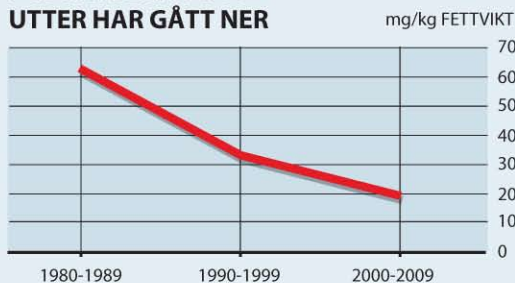
2000-2010

1990-1999

1980-1989



## PCB-HALTERNA HOS UTTER HAR GÅTT NER



## UTTRARNA ÖKAR I ANTAL



## Har du sett utter eller spår av utter?

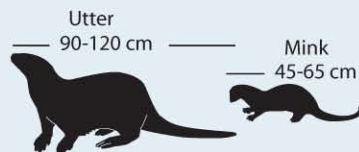
På Naturhistoriska riksmuseet i Stockholm sammanställs alla observationer av utter i Sverige. Om du har sett uttrar någonstans kan du bidra till forskningen genom att rapportera det till museet, gå in på: [www.nrm.se/utter](http://www.nrm.se/utter)

**Vikt:** \_\_\_\_\_ 4-10 kg

**Medelålder:** \_\_\_\_ 4-5 år

**Födointag:** \_\_ 1-1,5 kg fisk/dag

## SÅ SKILJER DU ENKELT UTTER FRÅN MINK



## Skygg figur och skicklig simmare

Uttrar är mycket skygga och man måste vara försiktig om man ska få syn på dem. Trots att uttern är släkt med både grävling och järv lever den mest i vatten. Den kan stanna under ytan i flera minuter och kan stänga både öron och luftvägar. Uttrar jagar huvudsakligen fisk men äter även kräftor, grodor och fåglar. De simmar med hjälp av bakkroppen och styr med svansen.

## UTTERSPÅR



8 cm

Uttertass med simhud mellan tårna



Styr med svansen